

Сумка-шопер с доньшком «конвертом»

Размер в сложенном состоянии:
290x330x130 мм
Количество лекал: 8 шт
Количество деталей: ~10 шт
Шаг пробойника: 5 мм +/- 0,15 мм
Рекомендуемая толщина кожи: 1,6 мм

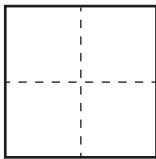
Печать на листах А4 без масштабирования.
Требуется склейка - склеить листы с нахлестом по красной пунктирной линии в соответствии с нумерацией.

Есть три варианта кармашка: плоский, с боковиной и цельнокройный с выточками.
Доньшко сшивается «конвертом».

Не для коммерческого использования

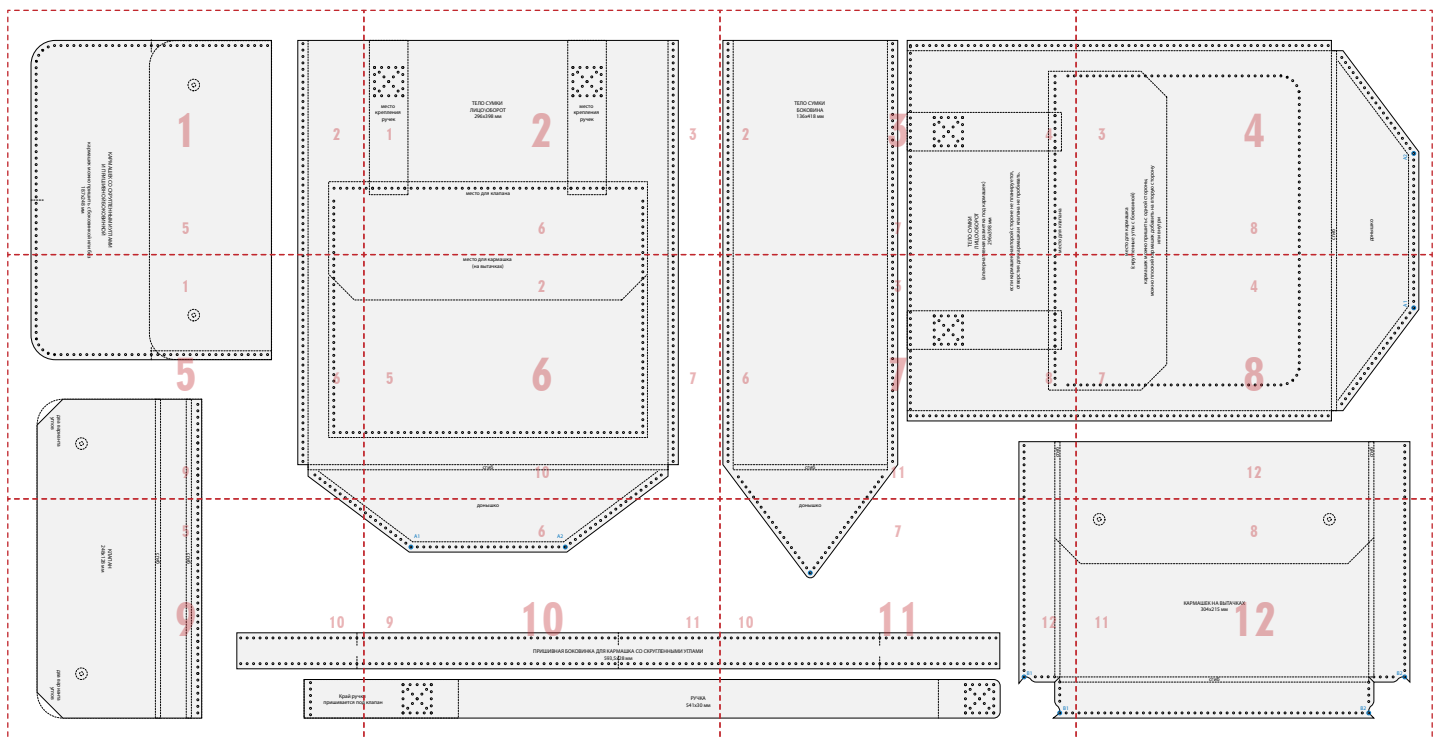


доньшко
«конвертик»



Тест:
при печати в масштабе 1:1,
этот квадрат будет
размером 2x2 см

НАБОР ЛЕКАЛ:

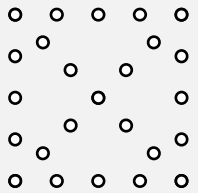


2

1

5

КАРМАШЕК СО СКРУГЛЕННЫМИ УГЛАМИ
И ПРИШИВНОЙ БОКОВИНКОЙ
кармашек можно пришить с боковинкой или без
187x248 мм

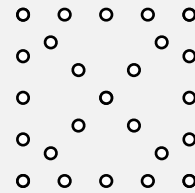


место
крепления
ручек

1

ТЕЛО СУМКИ
ЛИЦО\ОБОРОТ
296x398 мм

2



место
крепления
ручек

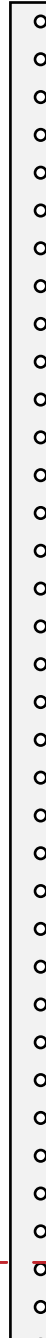
3



место для клапана

6

место для кармашка
(на выточках)



2

ТЕЛО СУМКИ
БОКОВИНА
136x418 мм

3

ТЕЛО СУМКИ
ЛИЦО\ОБОРОТ
альтернативная разметка под кармашек)
296x398 мм

кармашек на второй стороне не планируется,
для кармашка и клапана не пробивать.

4

место для клапана

3

место для кармашка
скругленные углы с боковой)
лек можно пришить с одной стороны,
кий кармашек добавить на вторую сторону
или внутри

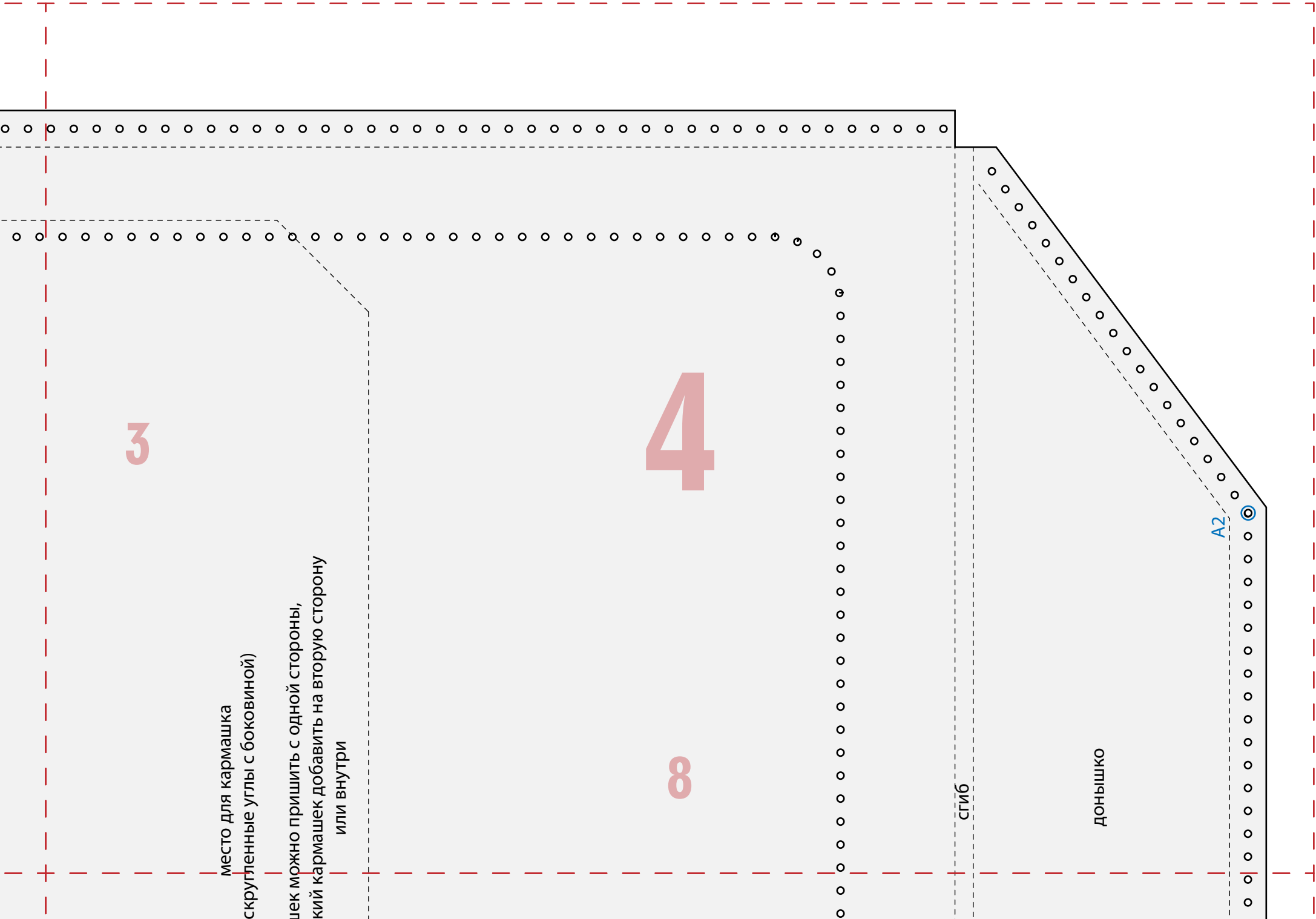
4

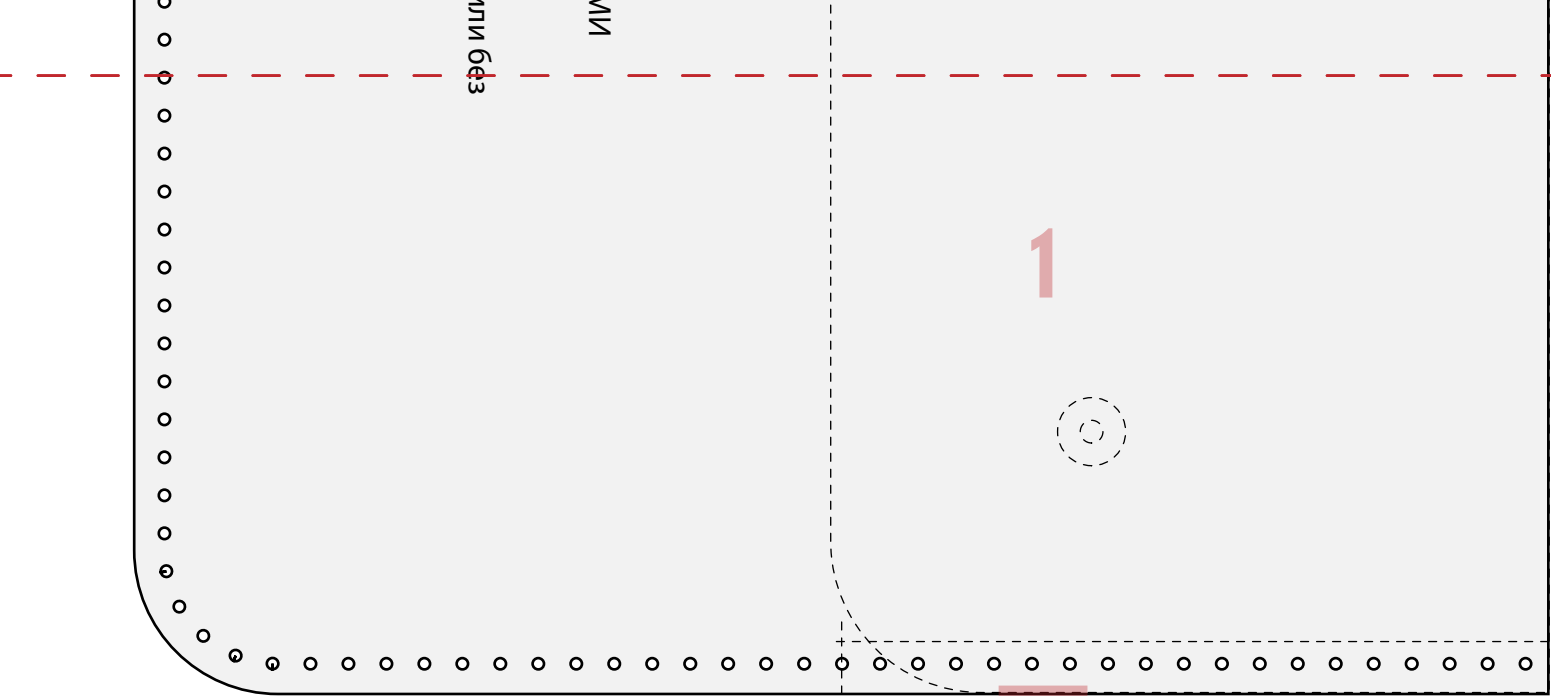
8

сгиб

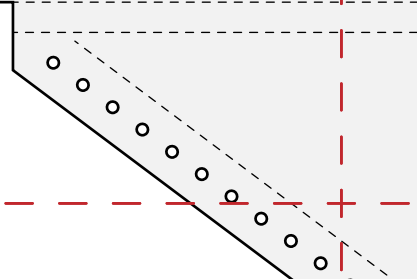
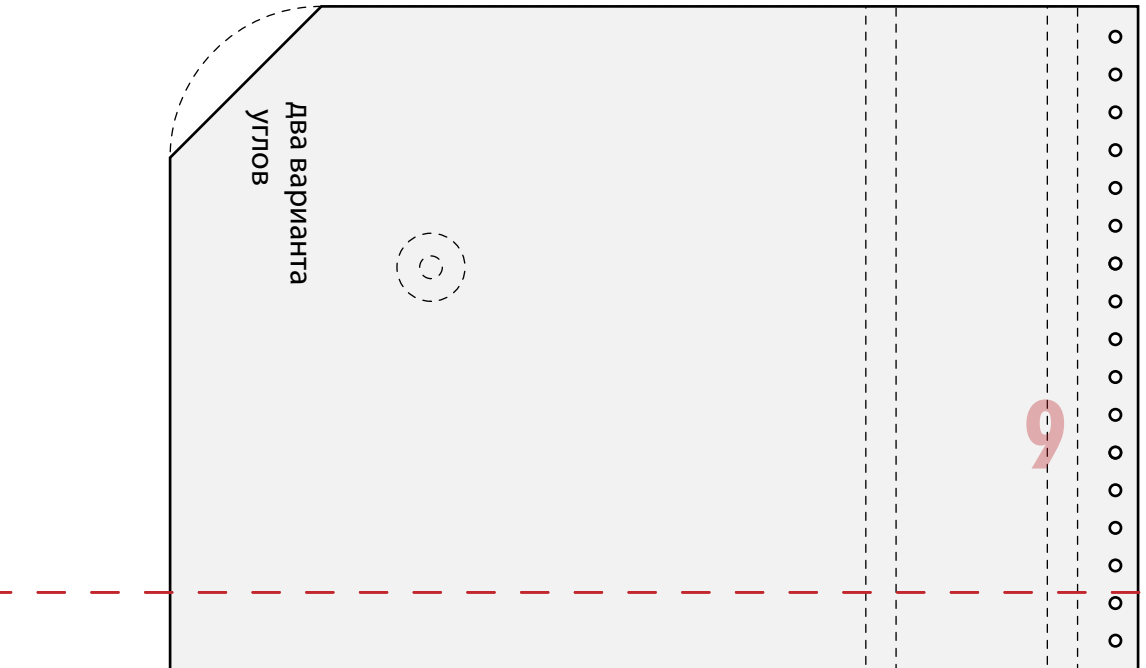
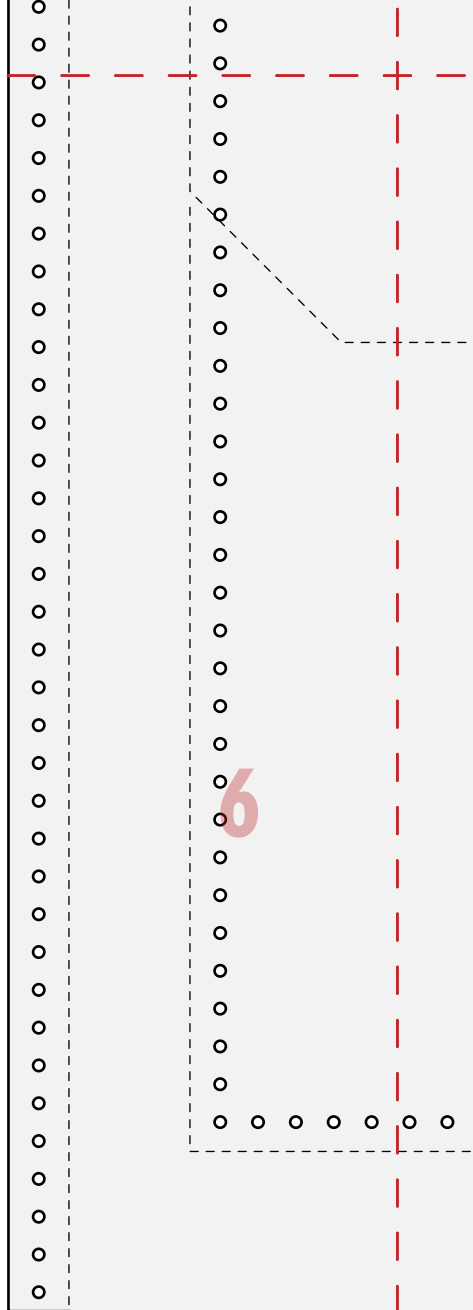
ДОНЬШКО

A2





5



место для кармашка
(на выточках)

2

5

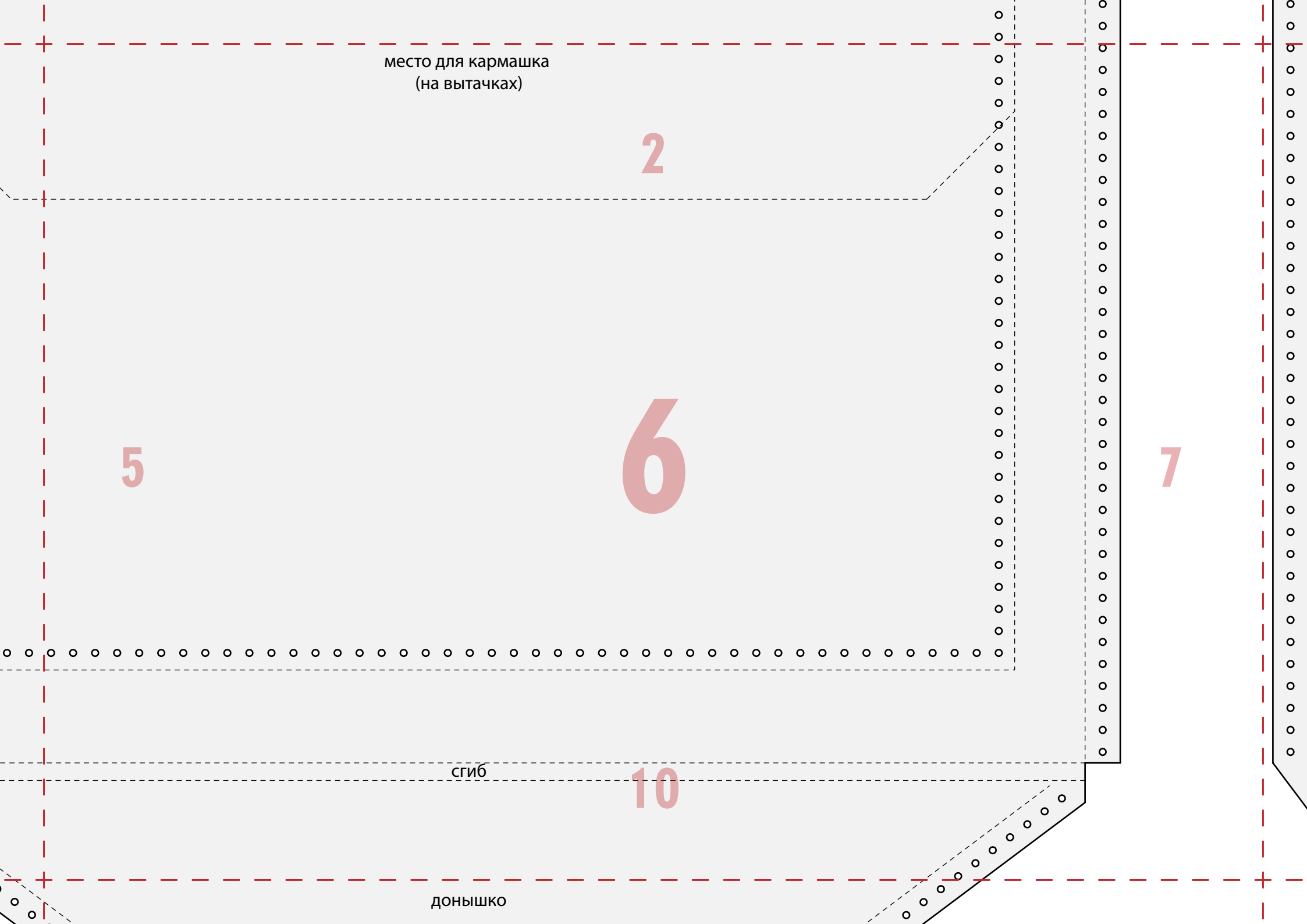
6

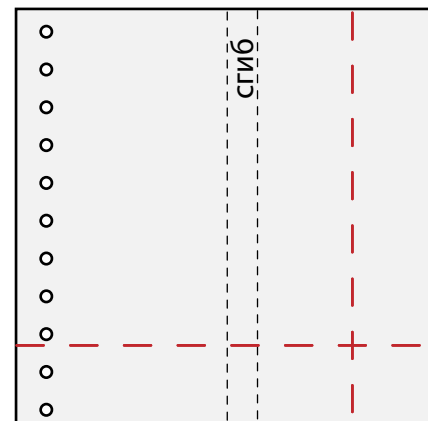
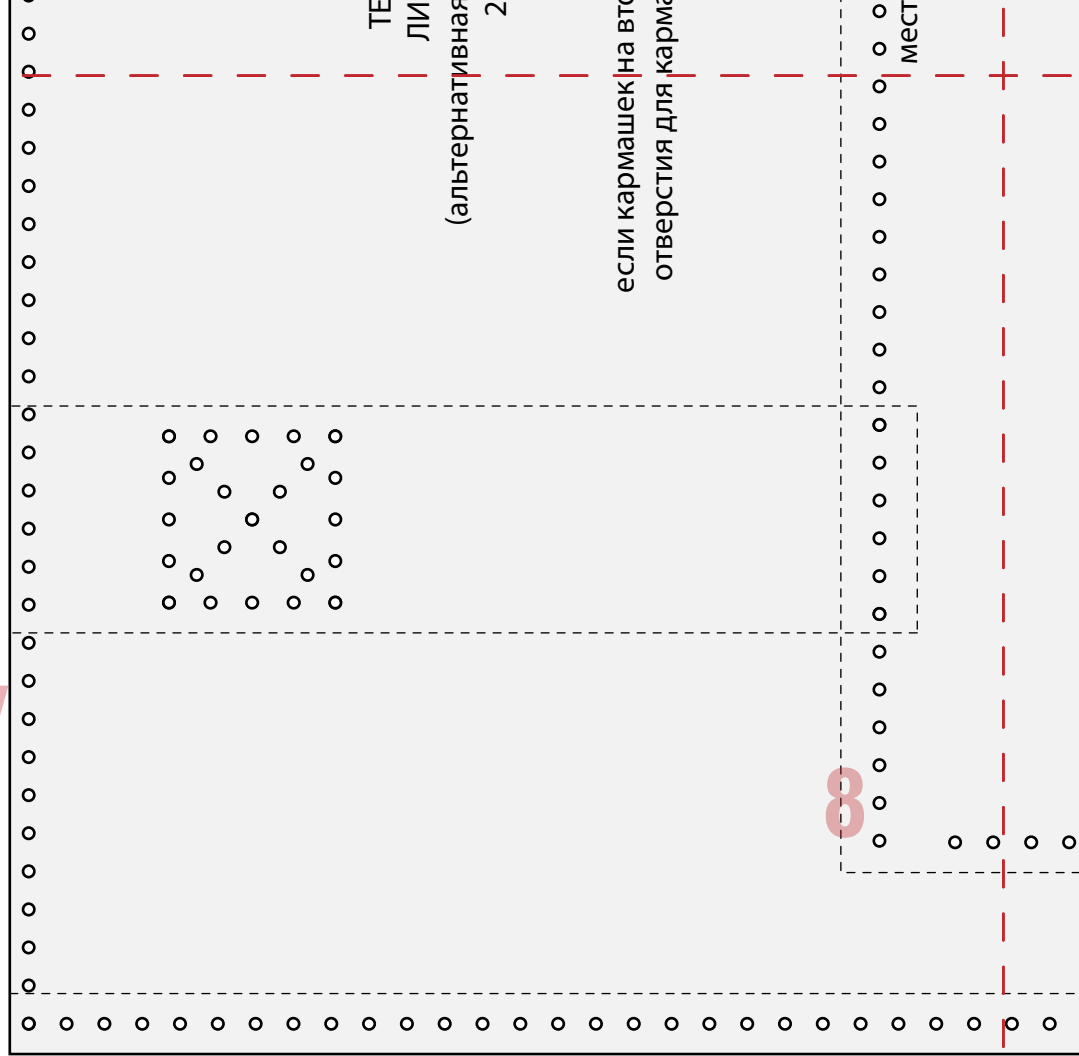
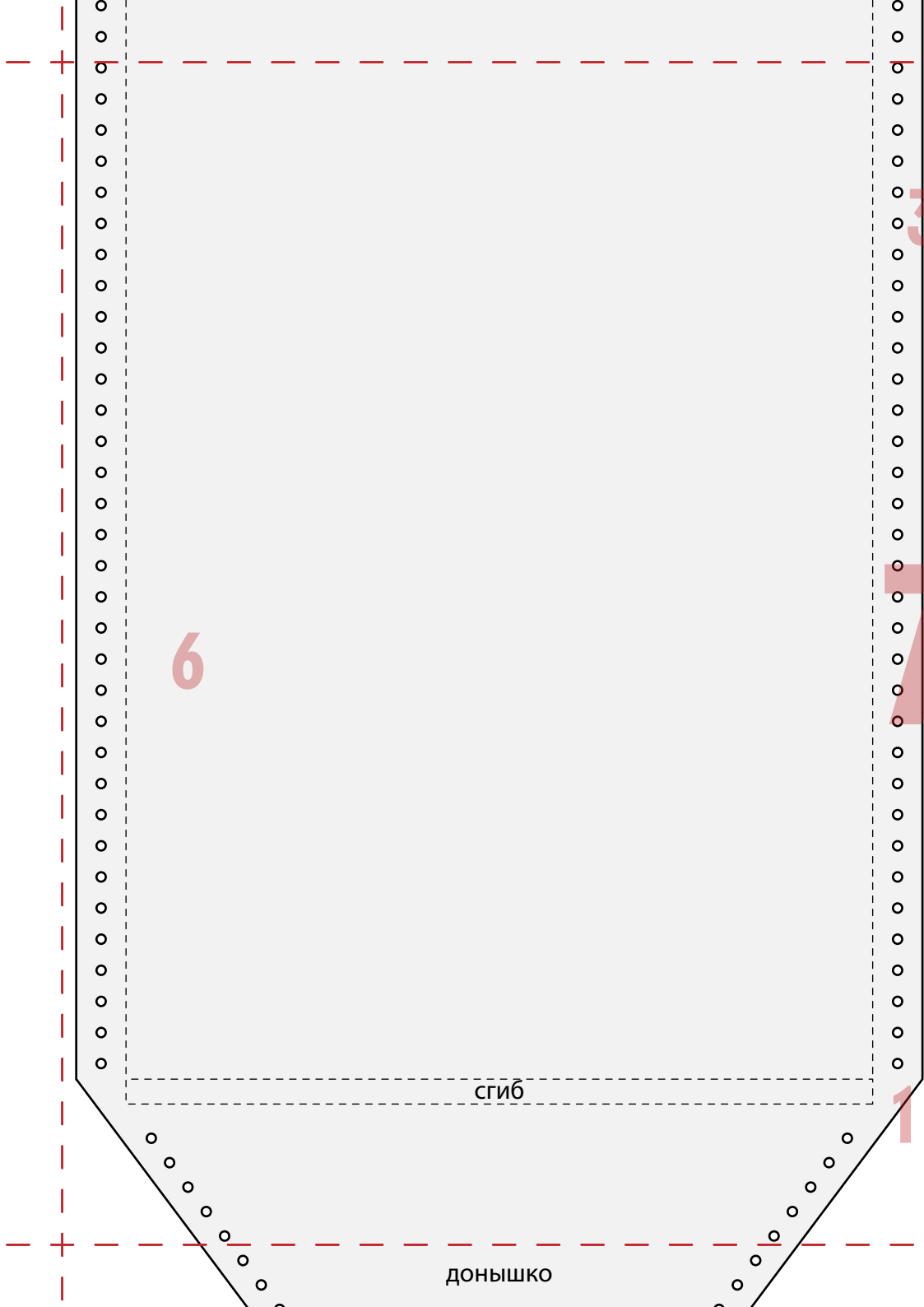
7

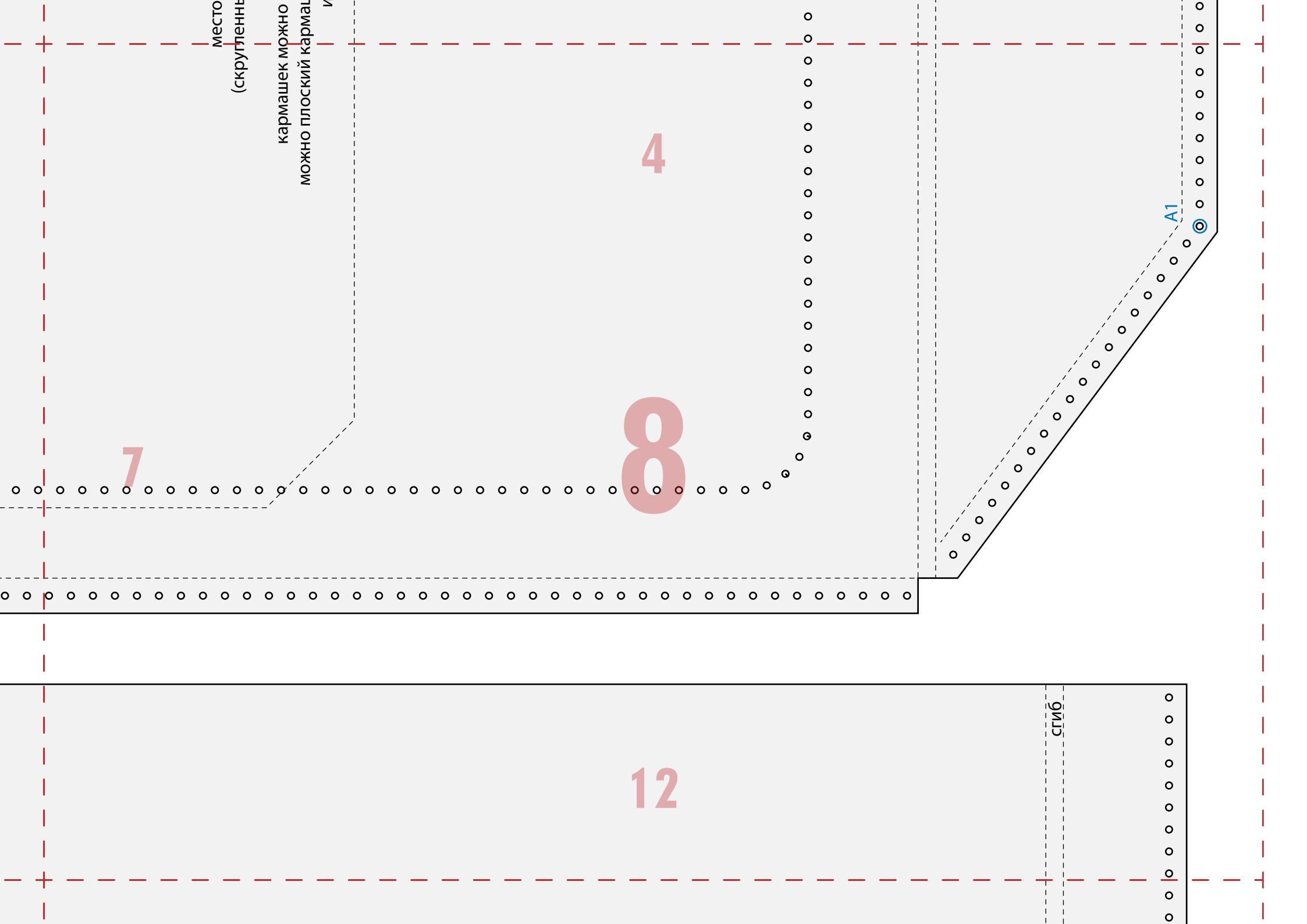
сгиб

10

донышко







ДОНЫШКО

6

A1

A2

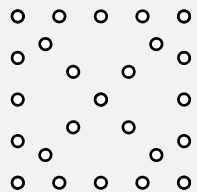
9

10

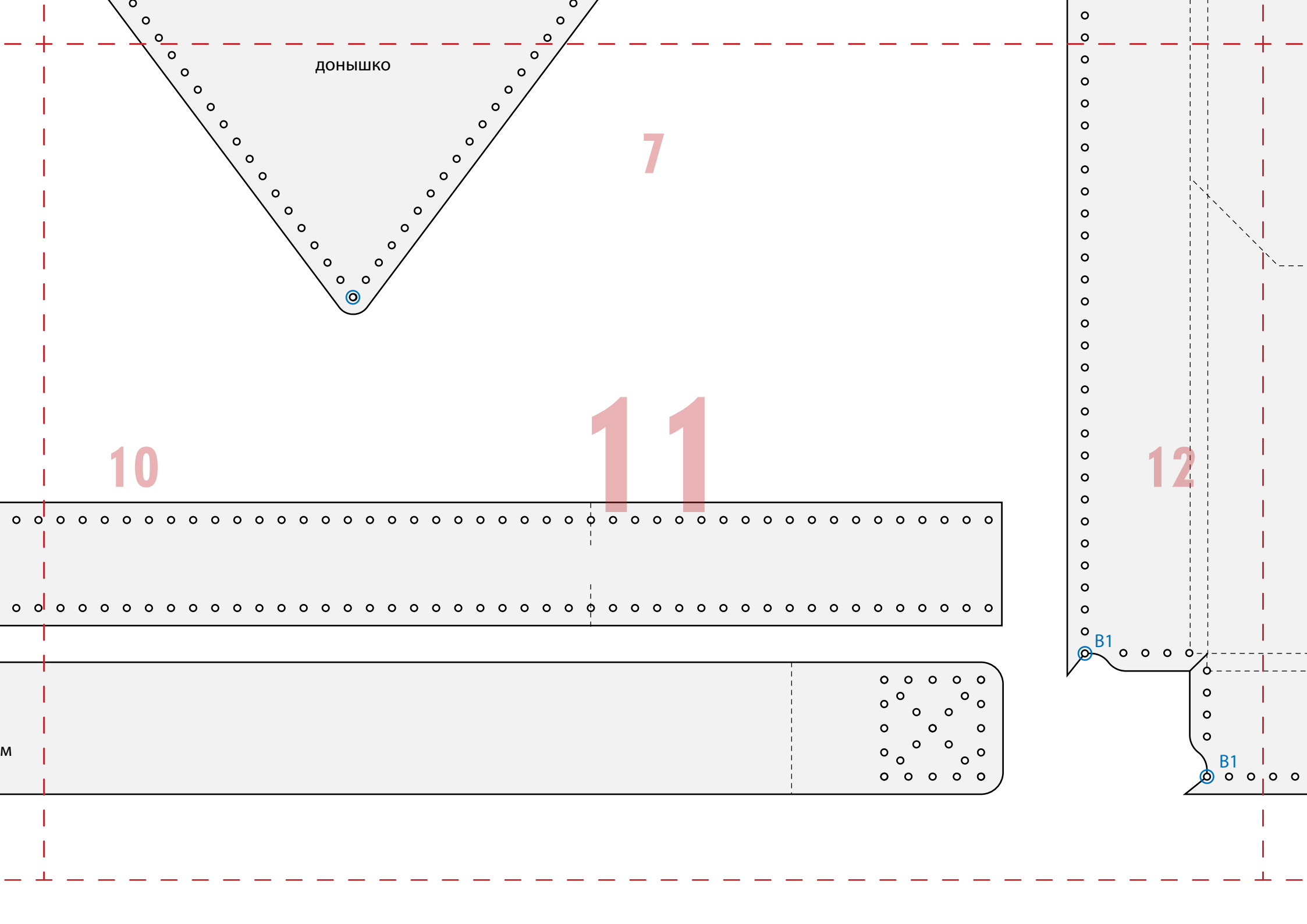
11

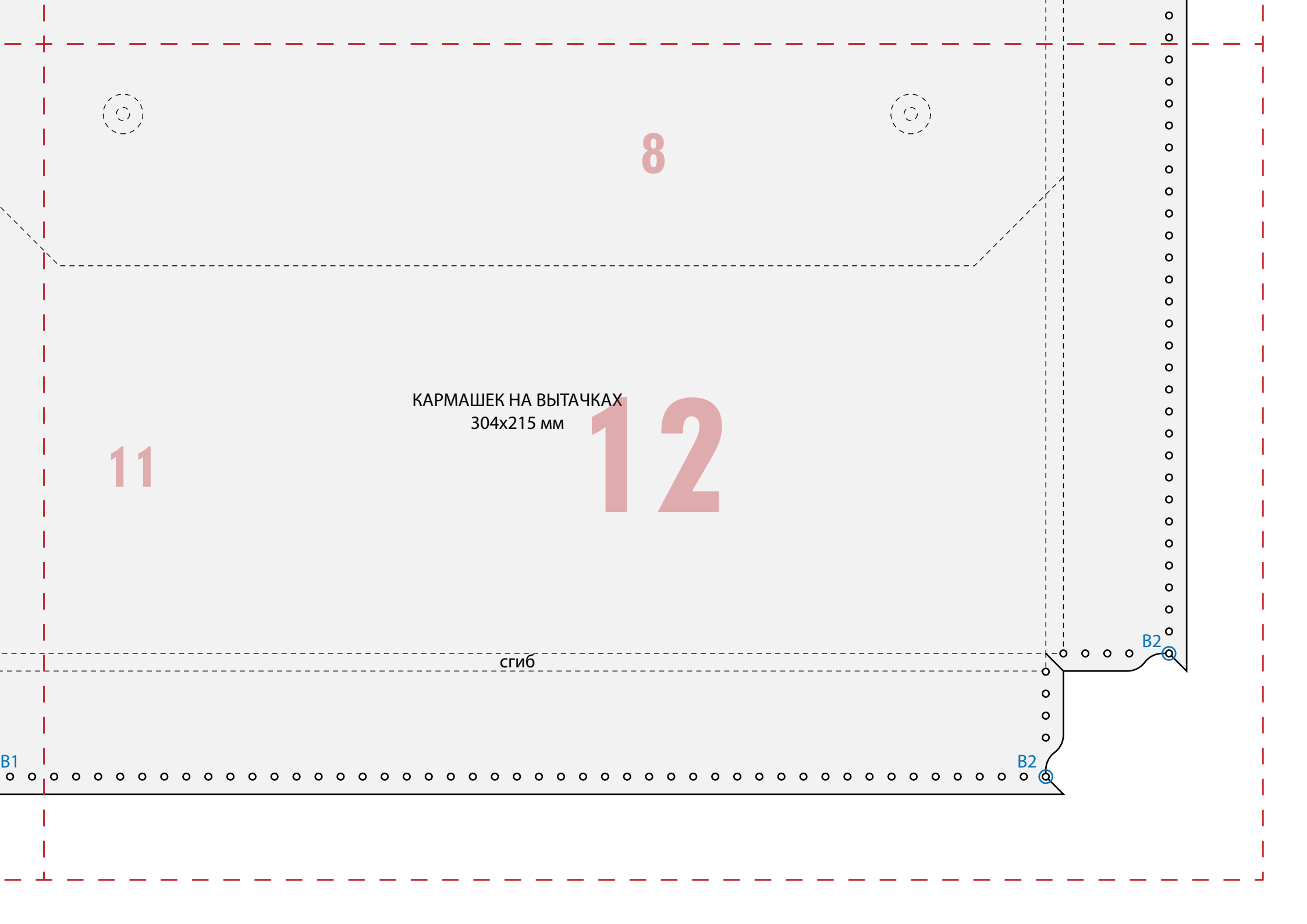
ПРИШИВНАЯ БОКОВИНКА ДЛЯ КАРМАШКА СО СКРУГЛЕННЫМИ УГЛАМИ
593,5x28 мм

ручки
ся под клапан



РУЧКА
541x30 мм





8

КАРМАШЕК НА ВЫТАЧКАХ
304x215 мм

12

11

сгиб

B1

B2

B2